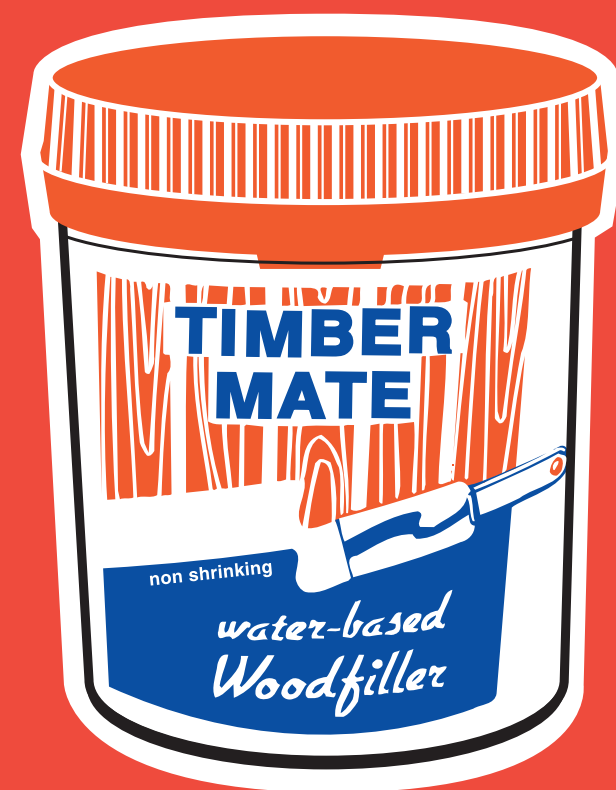


- **Chất Trít Gỗ bán chạy nhất ở Úc Châu**
- **Không lõm, rứt, nứt, hoặc rớt ra**
- **Dùng hoàn hảo với tất cả nước màu và lớp phủ**
- **Không phân hủy khi đông hoặc tan**
- **Không lãng phí. Sử dụng vô hạn**
- **Trộn được với bất cứ nước màu làm bằng chất dầu hoặc nước**

Timbermate USA, Inc.
 Điện Thoại: (866) 563-MATE
 Số Fax: (773) 262-0488
 sales@timbermate.com
 www.timbermate.com

Màu	Cờ:			
	Lượng 24 (8oz)	L. 4lb 1 Quart	L. 16 lb 1 Galông	L. 40lb 2.5 Galông
Australian Cedar/ Spotted Gum/ S. Chestnut	AC25	AC2	AC8	AC20
Australian Cypress	AAC25	AAC2	AAC8	AAC20
Brazilian Cherry/ Jarrah	ABC25	ABC2	ABC8	ABC20
Brush Box	BB25	BB2	BB8	BB20
Cherry	AMC25	AMC2	AMC8	AMC20
Mahogany/ Sydney Blue Gum	AAM25	AAM2	AAM8	AAM20
Maple/Beech/Ash/ Pine	AMB25	AMB2	AMB8	AMB20
Natural/Tint Base	ATB25	ATB2	ATB8	ATB20
Red Oak	ARO25	ARO2	ARO8	ARO20
Rustic/Ebony	AE25	AR2	AR8	AR20
Tasmanian Oak/ Hardwood	TAO25	TAO2	TAO8	TAO20
Walnut	AW25	AW2	AW8	AW20
White	AWH25	AWH2	AWH8	AWH20
White Oak	AWO25	AWO2	AWO8	AWO20

Xin Theo Hướng Dẫn Đơn Giản Đây Khi Dùng Timbermate Woodfiller



Member
 **National Wood Flooring Association**



Lưu Ý Trước Khi Bắt Đầu:

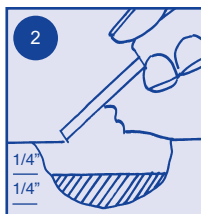
• Khi đang khô Timbermate sẽ nhạt màu hơn nhưng khi khô sẽ trở lại màu nguyên thủy

• Timbermate có thể pha với bất cứ nước màu nào để được màu như ý

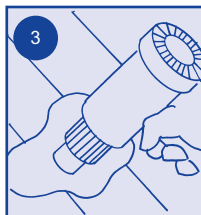


ĐỂ TRÁM LỖ

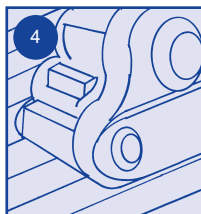
1. TRÉT: Nếu đánh màu, dùng Timbermate Natural/Tint Base. Không thì dùng màu trùng với màu gỗ. Dùng dao trảng mặt bằng nhựa hoặc dao inóc có chất lượng tốt, trét Timbermate từ trong thùng trực tiếp lên sàn trước khi đánh giấy nhám lần chót. (LƯU Ý: Nếu chất trít biến đổi thành màu đen thì dao trảng mặt không phải bằng chất lượng tốt; tuy nhiên, màu đen sẽ bay đi khi được đánh giấy nhám.



2. TRÍT: Nếu lỗ lớn hơn 1/4" trít Timbermate từng lớp với độ dày 1/4".



3. KHÔ: Để Timbermate khô hoàn toàn. Nếu muốn thì dùng dụng cụ hơi nóng hoặc dụng cụ tương tự để mau khô. Khi đánh giấy nhám nếu thấy Timbermate khô như phấn thoa trẻ em thì đúng.

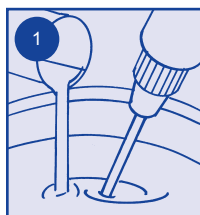
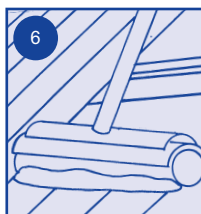


4. ĐÁNH GIẤY NHÁM: Đánh giấy nhám lần chót và quét phủ bụi và mảnh vụn.



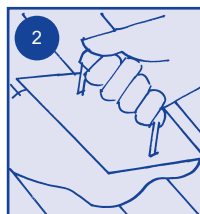
5. ĐÁNH MÀU: (Nếu đánh màu) thì phết màu lên sàn

6. LỚP PHỦ SAU CÙNG: Có thể sơn phết bất cứ lớp phủ nào.

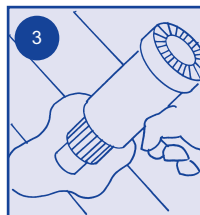


TRÍT BẰNG BAY

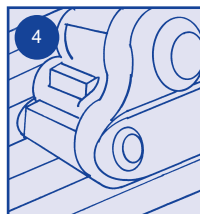
1. TRỌN: Nếu đánh màu, dùng Timbermate Natural/Tint Base. Không thì dùng màu trùng với màu gỗ. Trộn Timbermate trong chậu với nước ấm (tốt nhất là dùng dụng cụ đánh trộn gắn vào đầu máy khoan có công suất mạnh). Khi trộn từ đổ nước vào - thông thường thì 15% lượng nước so với trọng lượng. Trộn đến khi Timbermate đặc như kem đánh răng.



2. TRÉT: Trước khi đánh giấy nhám lần chót, phết Ti trét Timbermate bằng bay nhựa hoặc bay cao su thờ gỗ khắp toàn bộ sàn. Đảm bảo ch bảo chất trít lấp các lỗ rỗng sâu. Đừng phết Timbermate dày quá - số lượng nhỏ có thể dùng. Hết hết Timbermate còn thừa. (Bỏ lại vào hộp Timbermate - không hề lãng phí).



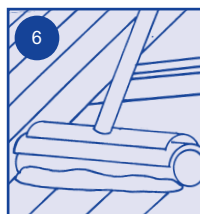
3. KHÔ: Để Timbermate khô hoàn toàn. Nếu muốn thì dùng dụng cụ hơi nóng hoặc tương tự để mau khô. Khi đánh giấy nhám nếu thấy Timbermate khô như phấn thoa trẻ em thì đúng.



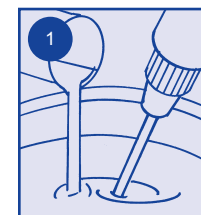
4. ĐÁNH GIẤY NHÁM: Đánh giấy nhám lần chót và quét phủ bụi và mảnh vụn. (Nếu trít thờ gỗ đừng dùng giấy nhám thô hơn 120)



5. ĐÁNH MÀU: (Nếu đánh màu) thì phết màu lên sàn.

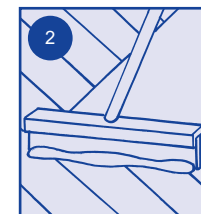


6. LỚP PHỦ SAU CÙNG: Có thể sơn phết bất cứ lớp phủ nào

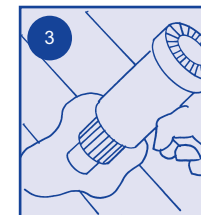


TRÍT THỜ GỖ

1. TRỌN: Nếu đánh màu, dùng Timbermate Natural/Tint Base. Không thì dùng màu trùng với màu gỗ. Trộn Timbermate trong chậu với nước ấm (tốt nhất là dùng dụng cụ đánh trộn gắn vào đầu máy khoan có công suất mạnh). Khi trộn từ đổ nước vào - Timbermate phải đặc như sơn sệt. Đợi chất trộn khô đặc như kem đánh răng rồi đập nắp thùng



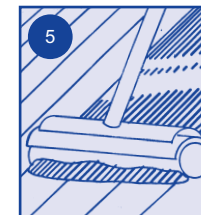
2. TRÉT: Trước khi giần lần chót, đổ Timbermate ngập sàn rồi vuốt ngang qua khắp thờ gỗ trên sàn. Đừng phết Timbermate dày quá - số lượng nhỏ có thể đủ dùng. Hết hết Timbermate còn thừa. (Bỏ lại vào hộp Timbermate - không hề lãng phí).



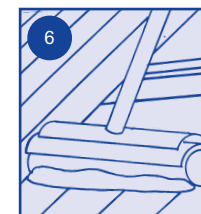
3. KHÔ: Để Timbermate khô hoàn toàn. Nếu muốn thì dùng dụng cụ hơi nóng hoặc tương tự để mau khô. Khi đánh giấy nhám nếu thấy Timbermate khô như phấn thoa trẻ em thì đúng.



4. ĐÁNH GIẤY NHÁM: Giần lần chót và quét phủ bụi và mảnh vụn. (Lưu ý: Đừng dùng giấy nhám thô hơn 120)



5. ĐÁNH MÀU: (Nếu đánh màu) thì phết màu lên sàn.



6. LỚP PHỦ SAU CÙNG: Có thể sơn phết bất cứ lớp phủ nào

Nếu có câu hỏi gì liên quan đến việc sử dụng Timbermate Woodfiller, hãy gọi Miễn Phí đến số 866-563- MATE

